

TÖNE SPIELEN 5


WAS BEDEUTET „MOLL“?

Wer von Dur kennt muss auch Moll kennen lernen 😊

Wir nehmen dazu wieder unsere Klaviertastatur und die schon bekannte Tonleiter ohne Vorzeichen.

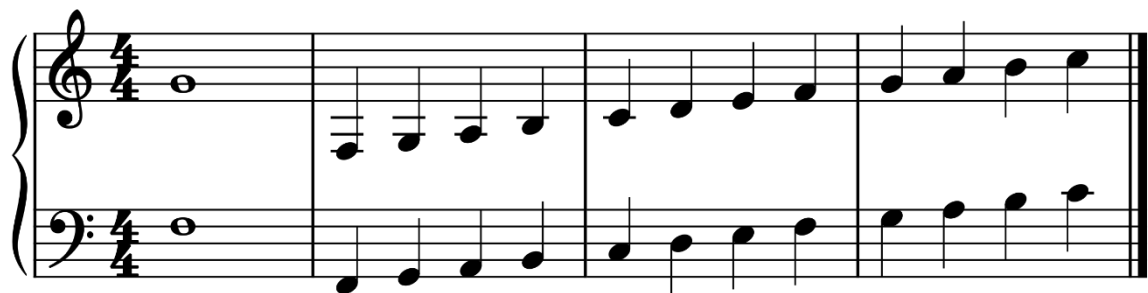


Jetzt beginnen wir eine „neue“ Tonleiter, diesmal mit dem „A“.

Für einen Ganztonschritt nutzen wir wieder ein: 

Für einen Halbtonschritt nutzen wir wieder ein: 

Markiere selbst den Abstand zwischen den Tönen, (bzw. die jeweiligen Intervalle) von „A“ an aufwärts:



Geschafft? Vergleiche mit der Lösung auf der nächsten Seite.